

# 地域おこし協力隊 末石隊員の 英語・中国語一言講座!



こんにちは、地域おこし協力隊末石です。  
今回で一言外国語は最終回となります。最後の表現は「また来て下さい!」です。

## ◆今月のひとこと◆

日本語 → また来て下さい!

英語 → Hope you come back soon?

中国語 → 歡迎再來



↑ Youtubeチャンネル  
「末ちゃんおーちゃん外国語講座」

※読み方やイントネーションを知りたい方は、上のQRコードからアクセスいただきご覧ください!

## 山形県大石田町 ホームページ



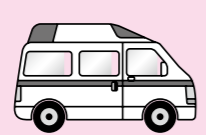
携帯・スマホから  
アクセスできます

## 死亡事故ゼロ636日目

(3月15日現在)

(令和4年1月1日~3月15日)

### 大石田町の事故発生状況



- 発生件数 3件 (+2件)
  - 負傷者数 3人 (+1人)
  - 死亡者数 0人 (±0人)
- ※ ( ) は前年比

## 今月のポイント

4月は一人歩きに慣れていない新1年生の登下校が始まります。交通事故にあわないように、家庭や地域で見守りましょう。



毎月1日は「大石田町交通安全行動の日」

## 4月の主な行事予定

日	行事予定
4月	町内保育園入園式 / 午前10時 / 各保育園 母子健康手帳交付・健康相談 / 午後1時30分 / 役場相談室
7(木)	町内小学校入学式 / 午前10時 / 各小学校 大石田中学校入学式 / 午後1時30分 / 大石田中学校
13(水)	心配ごと相談 / 午後1時30分~午後4時 / 社会福祉協議会 行政相談 / 午後1時30分~午後3時30分 / 虹のプラザ小会議室
14(木)	狂犬病予防注射 (田沢・小菅・横山・役場)
15(金)	狂犬病予防注射 (大浦・豊田・海谷・鷹巣)
18(月)	母子健康手帳交付・健康相談 / 午後1時30分 / 役場相談室
25(月)	農作業安全並びに豊作祈願祭 / 午後2時 / 役場大会議室 農業委員会総会 / 午後3時 / 役場大会議室
29(金)	春季消防大演習 / 午前9時 / 尾花沢市消防署大石田分署ほか (雨天の場合はクロスカルチャープラザ) ※新型コロナウイルス感染拡大防止のため中止になる場合があります。

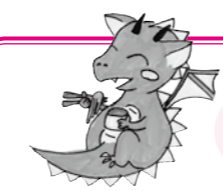
※都合により日程が変わる場合もありますので、事前にお問い合わせください。

## 日曜・休日急患の当番医

4月 診療時間：午前8時30分~午後5時

日	当番医院名	電話
3日(日)	加藤クリニック	(22)9877
10日(日)	後藤医院	(35)2034
17日(日)	さかえクリニック	(53)8181
24日(日)	おくやま内科医院	(24)0980
29日(金)	吾妻クリニック	(35)2021

家族の健康管理に気をつけて



## 大石田町地域おこし協力隊コラム

「こえのくら」にいる小さい方、久龍(くりゅう)です!大石田町に引っ越してきて、ようやく1年が経ちました。当たり前のように雪が降る毎日に、初めは「異常気象や…」と呆気にとられていましたが、たくさん雪だるまを作り、かまくらに泊まり、雪中相撲(惨敗)を経て、楽しくも過酷な雪国暮らしに慣れてきつつあります。

ですが、まだまだカルチャーショックを受けることは多くあり、「大石田に対する驚き」とは別に、「高知・大阪だけの文化だったんだ!」と気づかされることも…。『マラソン大会』の代わりに『クロスカントリー大会』が行われたり、それが終わった後には『あめ湯』ではなく『玉こんにゃく』が振舞われたり。いや、玉こんにゃく食べるの東北だけってわかるやん!と思ったら、あめ湯飲むの高知だけってわかるでしょ!なんて逆に言われたりするんですね。しかしこれからもこのカルチャーショックを楽しみたい気持ちもあり、「その文化は知らないからやらない」ではなく、いいなと感じたものは何でも取り入れていくスタイルで、私が暮らしてきた地域の文化も、どんどん発信していきたいです!

高知県のあめ湯



KOEnoKURA こえのくら SNS フェイスブックで発信中! Instagram・Twitter にて「大石田のドラゴン・カレリーナ」もよろしく!

## あなたのニヤニヤ欄

### 短歌

千言を買いバレンタインデーまで待ちきれず一個二個とほおぼついている  
両親の祝ひてくれし土雛は今も生家の雛壇に在り  
晴着着て幼き孫はお雛見に挨拶だけをしっかりと教え  
素封家の古の雛見上げつつ卒婚せばやと友は告げくる  
インスタントコーヒーの粉は少なめの朝の胃もたれ休日なのに  
茂吉忌の乗松寺へと詣でたり雪に埋もれしみ墓なれども  
(二月二十五日)  
街場の子「お雛様見せてけらしやいす」雛飾りなき在の子吾は  
屋根上でもやひ結び確認し雪庇を落とす卒寿のわれは  
年毎に雪の重さが増してゆく感覚なりて除雪の辛し  
海 伊 杜 富 小 小 鈴 八 鈴 星 山 齋 木 柏 青 青  
藤 藤 樫 玉 関 木 鍬 木 川 奥 藤 村 倉 木 木  
忠 哲 匠 榮 春 祐 多 智  
男 夫 一 太郎 歌 子 喜 恵 美

### 俳句

孫言うよ冬のしゃぼんはレインボー  
年老ひて見えも重ねて雛の紅  
雨樋の水のしたたる雪解かな  
冬越しの貯蔵野菜を夕餉とし  
姉妹の逢ふ約束や雪解晴  
いとおかし膝で雪除け玄関へ  
自然薯売る客呼び老いを振り払ひ  
星 山 齋 木 柏 青 青  
川 奥 藤 村 倉 木 木  
紀 G 静 満 喜 子 子  
G G 子 子 子 女 翁