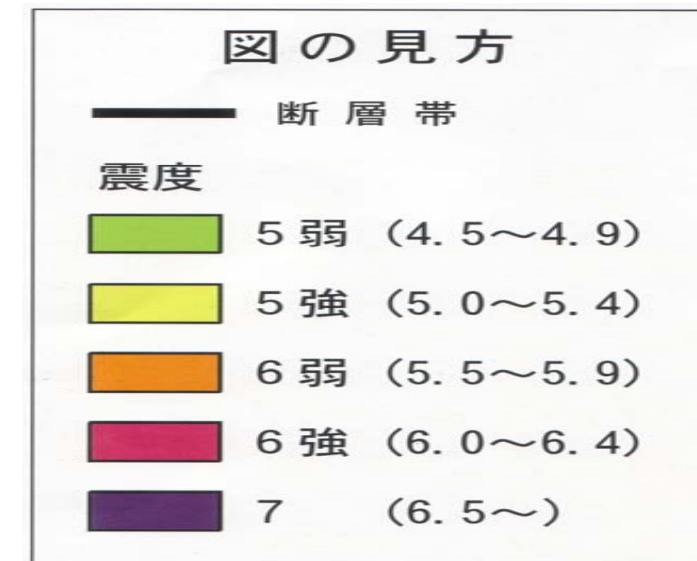
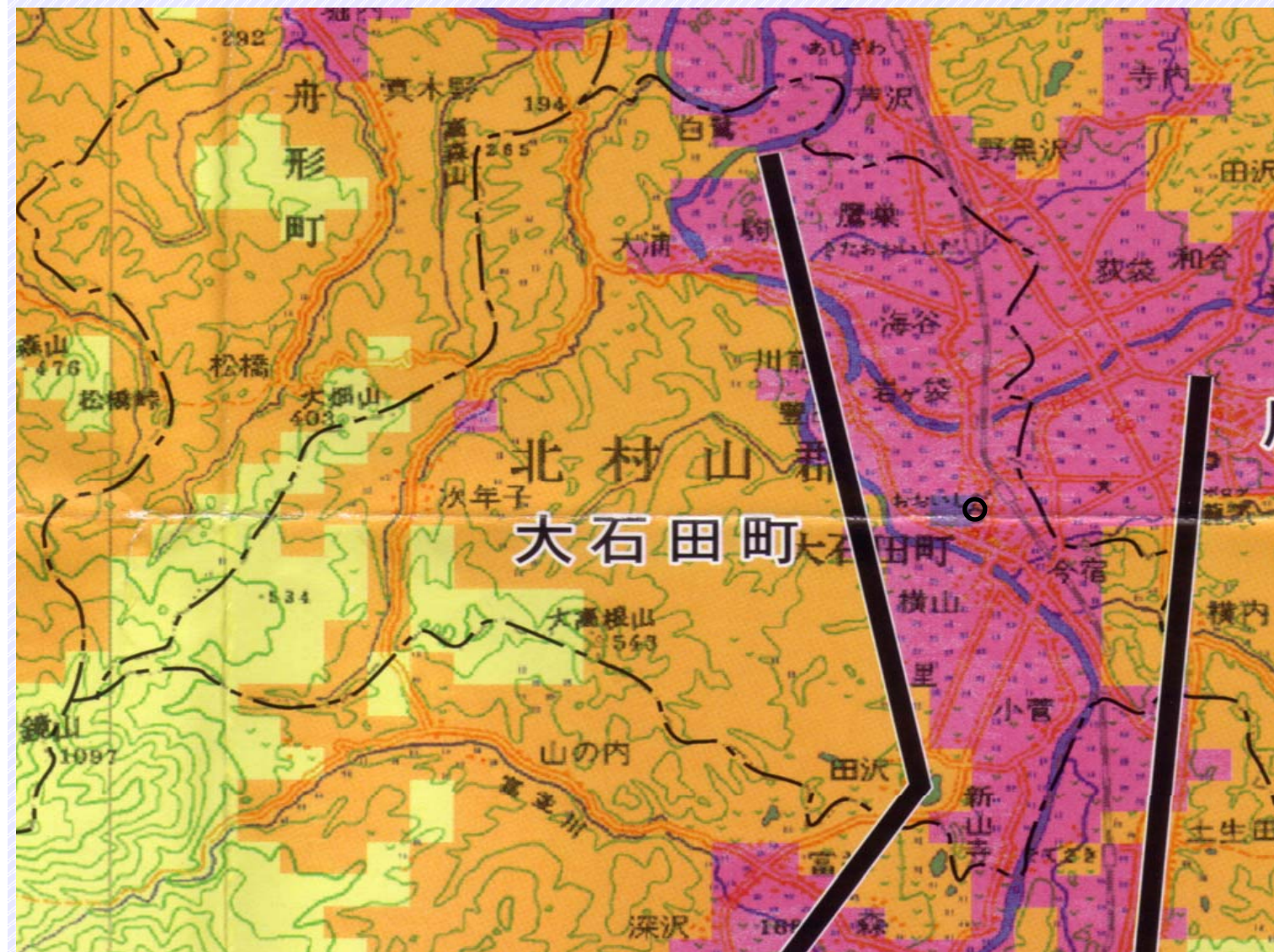


大石田町地震ハザードマップ

～ 山形盆地断層帯の大規模地震が発生した場合の想定震度分布図 ～



凡例	
○	大石田町役場
—	活断層

※山形盆地断層帯においてマグニチュード7.8程度の大規模な地震が発生する可能性があり、その地震が今後30年間に発生する確率は、最大8%と非常に高いグループに属しており、広い地域で建物倒壊などの大きな被害が予想されております。地震の被害を最小限にするため、日頃から地震に対する備えをしましょう。

震度	名称	人間の感覚	屋内の状況	屋外の状況	木造建築物の状況	鉄筋コンクリート建造物の状況	ライフラインの状況	地盤・斜面などの状況
5強	強震	非常な恐怖を感じる。多くの人が、行動に支障を感じる。	棚にある食器や本の多くが落ちる。テレビが台から落ちたり、タンスなどの重い家具が倒れる事がある。変形によりドアが開かなくなったり、一部の戸が外れる事もある。	補強されていないブロック壁の多くが倒れ、備え付けが不十分な自動販売機が倒れる事がある。多くの墓石が倒れる。自動車の運転が困難になり、停止する車が多い。	耐震性の低い住宅では、壁や柱がかなり破損したり、傾く事がある。	耐震性の低い建物では、壁、梁(はり)、柱などに大きな亀裂が生じる物がある。耐震性の高い建物でも、壁などに亀裂が生じる事がある。	家庭などにガスを供給する為の導管、主要な水道管に被害が発生する事がある。一部の地域でガス、水道の供給が停止する事がある。	軟弱な地盤で、亀裂が生じる事がある。山地で落石、小さな崩壊が生じる事がある。
6弱	烈震	立っている事が困難になる。	固定していない家具の多くが移動・転倒する。開かなくなるドアが多い。	かなりの建物で壁のタイルや窓ガラスが破損、落下する。	耐震性の低い住宅では、倒壊するものがある。耐震性の高い住宅でも、壁や柱が破損する物がある。	耐震性の低い建物では、壁や柱が破壊する物がある。耐震性の高い建物でも、壁、梁(はり)、柱などに大きな亀裂が生じる物がある。	家庭などにガスを供給する為の導管、主要な水道管に被害が発生する。一部の地域でガス、水道の供給が停止し、停電する事もある。	地割れや山崩れなどが発生する事がある。
6強	烈震	立っている事が出来ず、這わないと動く事が出来ない。	固定していない家具のほとんどが移動・転倒する。戸が外れて飛ぶ事がある。	多くの建物で壁のタイルや窓ガラスが破損、落下する。補強されていないブロック壁のほとんどが倒れる。	耐震性の低い住宅では、倒壊するものが多い。耐震性の高い住宅でも、壁や柱がかなり破損する物がある。	耐震性の低い建物では、倒壊する物がある。耐震性の高い建物でも、壁や柱が破壊する物がある。	ガスを地域に送る為の導管、水道の配水施設に被害が発生する事がある。一部の地域で停電する。広い地域でガス、水道の供給が停止する事がある。	地割れや山崩れなどが発生する事がある。
7	激震	揺れに翻弄され、自分の意志で行動できない。	ほとんどの家具が移動し、飛ぶものもある。	ほとんどの建物で壁のタイルや窓ガラスが破損、落下する。補強されているブロック壁も破損する事がある。	耐震性の高い住宅でも、傾いたり、大きく破壊する物がある。	耐震性の高い建物でも、傾いたり、大きく破壊する物がある。	広い地域で電気、ガス、水道の供給が停止する。	大きな地割れ、地滑りや山崩れが発生し、地形が変る事もある。