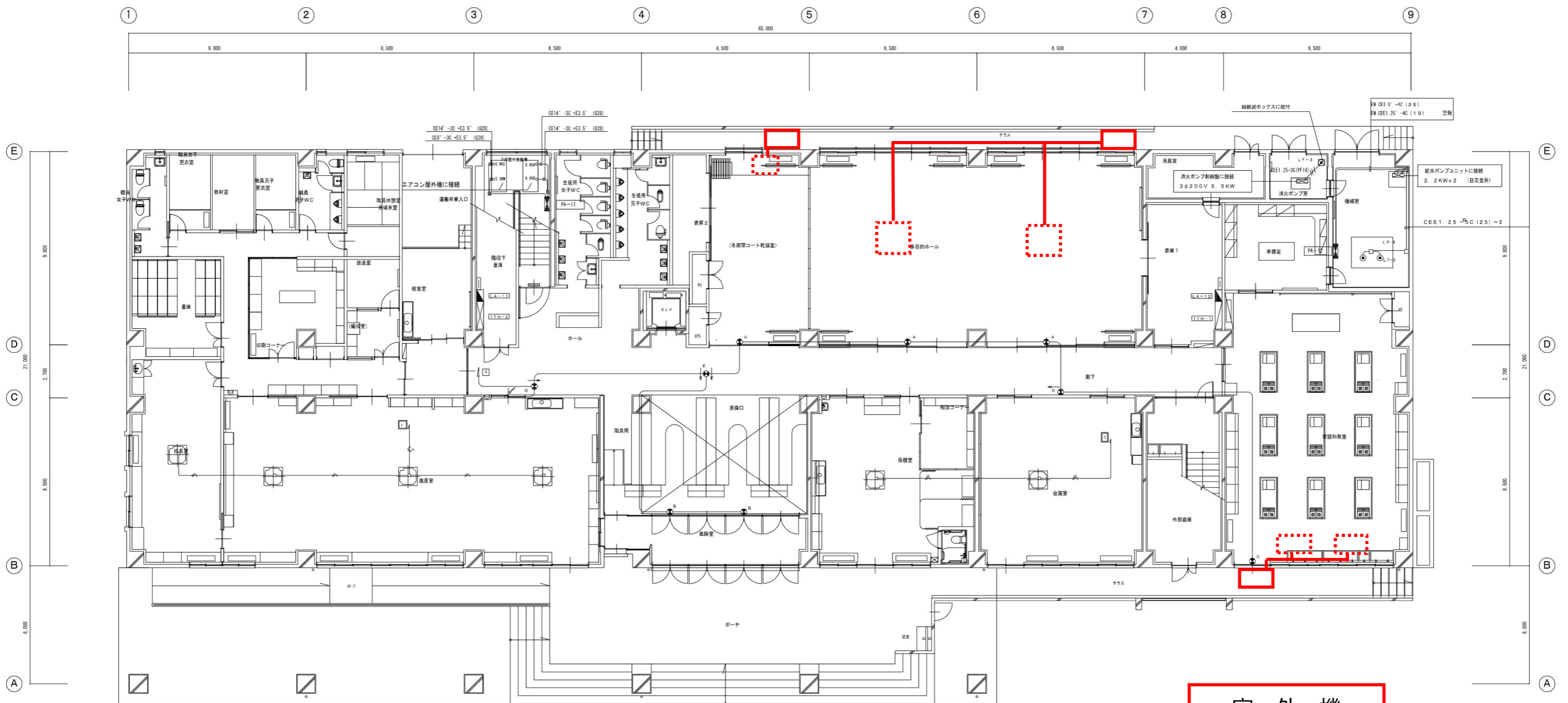


令和8年度

大石田中学校特別教室空調設備整備工事

大石田中学校 空調設備整備計画

大石田中学校 特別教室空調設備整備工事 (令和8年度)



室外機

空調機器本体

注記

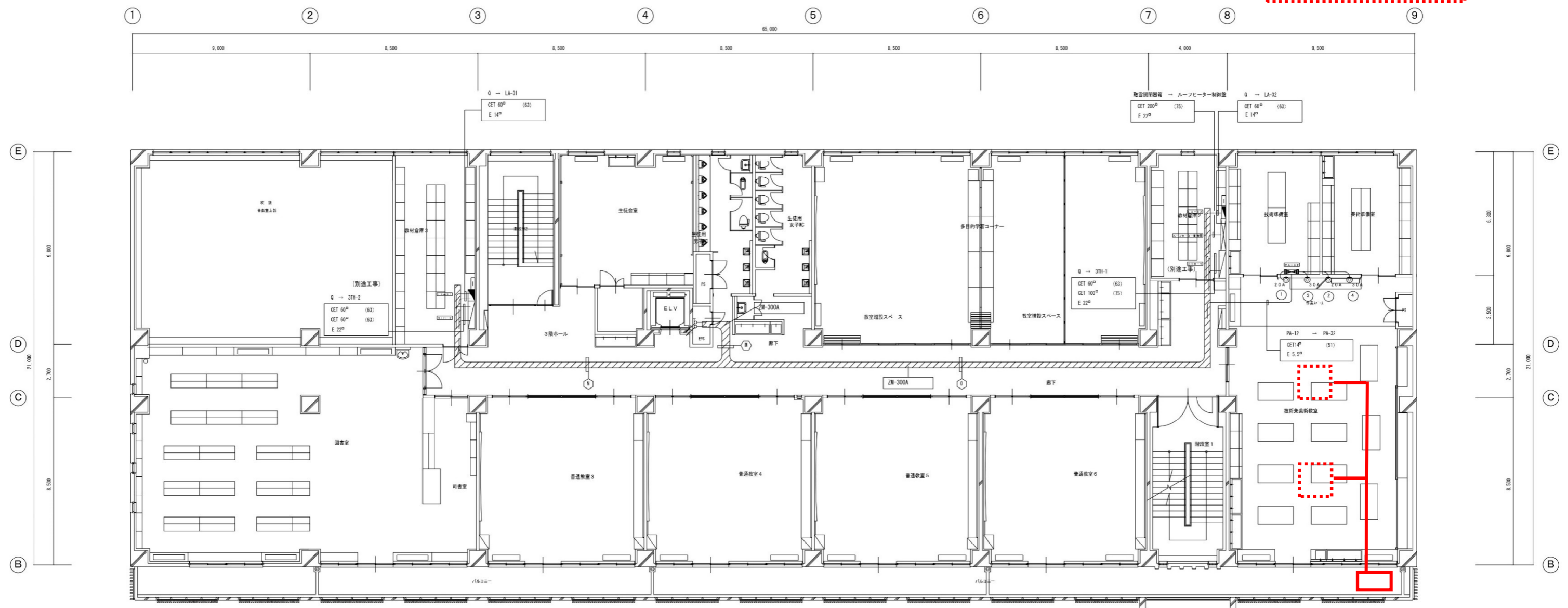
- ※ 図中特記無き配管・配線は下記の通りとする。
F1.6-2c
- ※ 配管印は海胆型鉛めっき仕上げとする。
- ※ 凡例
 ○ : 誘導灯 (照明器具要図参照)
 □ : 誘導標識

1階平面図 S=1/100

大石田中学校 特別教室空調設備整備工事 (令和8年度)

室外機

空調機器本体



幹線配線表

行先・用途	配管・配線	②	④	⑥
1φ Q → LA-31	CE1 60 ^φ	○	○	
1φ Q → LA-32	CE1 60 ^φ	○		○
3φ PA-12 → PA-32	CE1 14 ^φ	○		○
3φ Q → 3TH-1	CE1 60 ^φ	○		○
3φ Q → 3TH-2	CE1 60 ^φ	○	○	
3φ Q → 3TH-1	CE1 100 ^φ	○		○
3φ Q → 3TH-2	CE1 60 ^φ	○	○	
3φ 配電制御盤 → ルーフヒーター制御盤	CE1 100 ^φ	○		○
アース	FE 30 ^φ	○	○	○

動力機器表

番号	機械名	電気方式	容量	配管・配線	備考
①	床暖房	3φ200V		CE3 5-4C(22)	4P20A 引掛コンセント
②				CE3 5-4C(22)	
③				CE3 5-4C(22)	4P30A 引掛コンセント
④				CE3 5-4C(22)	