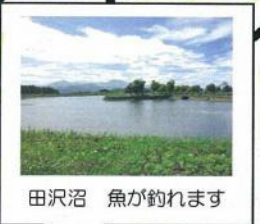


四季折々の彩を楽しめるリフレッシュコース（田沢地区）

距離：7km
時間：70～80分



田沢薬師堂
湯殿山碑は出羽三山登頂、
拝礼記念に建てられたもの
です



田沢沼 魚が釣れます

※夜間は街灯がなく暗いです。
歩道がないところもありますので
歩行時には十分注意してください。



三吉神社



コスモスロード



スイカ畑が広がる



森義一郎歌碑



茂吉歌碑



公民館



いとうや



大石田南小学校



347

横山

小管

富並

新山寺