



PICK UP

校舎棟の基礎工事が進んでいます



2025.11.12 撮影

校舎棟

11月となり、朝晩の寒さが一段と厳しくなってきました。現場では、10月末より校舎棟の基礎工事を進めており、大型重機による掘削作業を行っています。重機音やダンプ通行などで、近隣の皆さまにはご迷惑をお掛けしておりますが、日頃よりあたたかいご理解をいただきありがとうございます。

工事は皆さまのご協力もあり、順調に進んでいます。引き続き、年内は屋内運動場の棟の掘削完了までを目標に安全第一で工事を進めてまいります。

建物の基礎※は
このように作られています

※建物の重さや地震などの力を地盤に伝え、建物を安全に支えるための構造部分のこと



掘削

基礎をつくる部分の地面を掘り、基礎が所定の深さまで埋め込めるようにします。



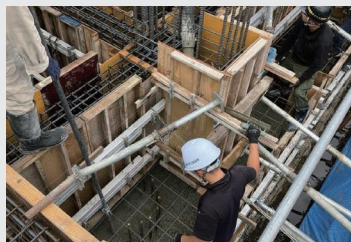
砕石地業

石を砕いて作られた砂利を基礎部分に敷き詰め、全体が平らになるように均していきます。



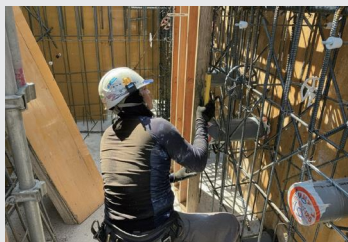
捨コンクリート打込

基礎の正確な位置や高さを決めるために打つ、大切なコンクリートです。表面を平滑に均します。



基礎コンクリート打込

型枠にコンクリートを流し込み、鉄筋と一体化させて強固な基礎をつくりあげる工程です。



基礎型枠組み立て

コンクリートを流し込む型枠を組み立てる工程で、基礎の形状や高さが決まる重要な作業です。



基礎鉄筋組み立て

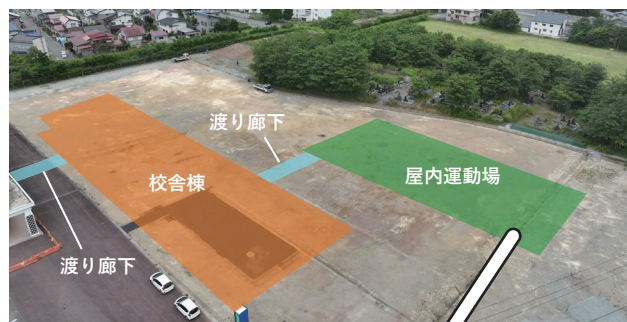
基礎内部に、太さの異なる数種類の鉄筋を組み立てていく作業です。建物を支える基礎の骨となります。

Check ✓

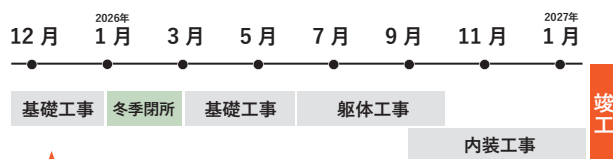
新 大石田小学校の見どころ No. 02

屋内運動場棟

校舎棟と渡り廊下でつながる屋内運動場棟では1階に屋内運動場、2階に体育館を整備する計画となっております。



屋内運動場の工事スケジュール



基礎工事が始まります！



▲ 1階 | 屋内運動場



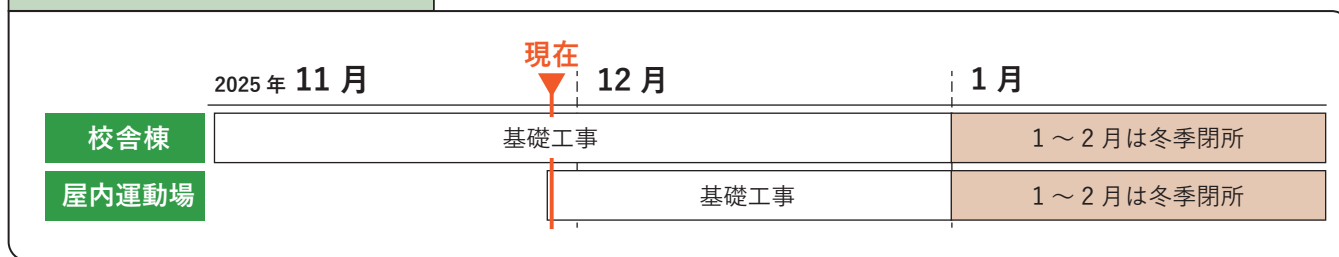
▲ 2階 | 体育館

屋内運動場棟 4つのポイント！

- ① 体育館は屋内運動場棟の2階に配置されています。
- ② 空調設備が完備され、季節を問わず快適に利用可能です。
- ③ 校舎2階から、渡り廊下で移動でき、雨や雪の日も濡れずに移動できます。
- ④ 1階入口にスロープとエレベーターがあり、車いす利用者や足腰の弱い方も安心して利用できます。

今後の工事スケジュール

詳しい工事予定は、仮囲いをチェック！



発行人 市村工務店・千歳建設 特定建設工事共同企業体 / (株)タカハシ電工 / 黒澤建設工業(株)

【建築主体工事】

(株)市村工務店



〒990-2482

山形県山形市久保田 3 丁目 11-12

TEL : 023-644-6878

【建築主体工事】

(株)千歳建設



〒990-2345

山形県山形市富神台 15

TEL : 023-647-1511

【電気設備工事】

(株)タカハシ電工



〒990-0850

山形県山形市くぬぎざわ西 4-1

TEL : 023-644-1666

【機械設備工事】

黒澤建設工業(株)



〒990-0067

山形県山形市花楸 2 丁目 9-21

TEL : 023-623-4222