



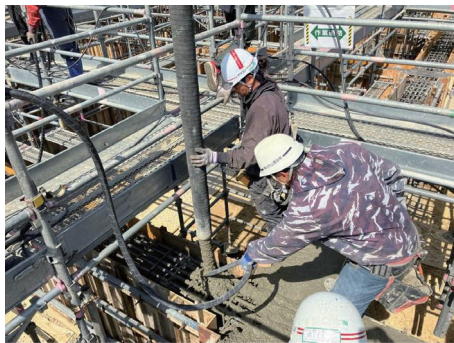
PICK UP | 工事は基礎から1階躯体工事へ

5月も後半になり、気温が高い日が増えてきています。今年の夏は、太平洋高気圧の張り出しが強く、全国的に平年より気温が高い「猛暑」となる見込みのようです。熱中症対策を行い、安全第一で工事を進めます。



2026年5月現在の現場の様子

建物基礎が完成すると、工事は次のステップへ！
これまでの地下での作業から、いよいよ建物が立ち上がっていく工程に入ります。
建物の姿が現れてくる現場の様子を、今後もお伝えしていきます！



基礎コンクリート打ち込み

組み立てた型枠（木製パネル）の中にコンクリートを充填していきます。密実になるよう打ち込むことで丈夫な基礎となります。



型枠解体

コンクリートを流し込むための「器」となっていた型枠を解体します。きれいに打ちあがった基礎が見えてきます。



基礎埋戻し

完成した基礎を埋めていきます。これが終わると地上での工事が始まっていきます！

check

「^{くたい}躯体工事」ってなに？

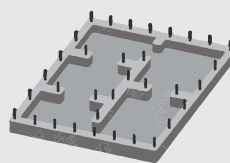
建物の骨組みをつくる工事のことです。
柱・梁（はり）・床・壁など、建物を支え、形づくりします。

躯体＝骨組み

人間でいう「骨格」のような役割です。



基礎工事



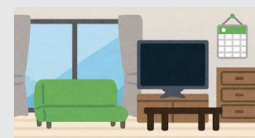
躯体工事



完成



内装工事



工事の流れは大きく4つ！

新 大石田小学校の見どころ



▲ 校舎外観

【校舎全体】

- ✓ 校舎棟は、中学校側の渡り廊下で結ばれており、小中一貫したスムーズな移動や交流を可能にします。
- ✓ また、校舎棟と屋内競技場も別の渡り廊下で結ぶため、雨の日でも濡れることなく安全に行き来ができます。
- ✓ 建物全体が周辺環境に圧迫感を与えない低層のデザインとなっており、地域の風景に優しく馴染む外観です。

私たちがつくっています！

現場スタッフのご紹介

紹介するのは



いらい
岩井 工事長
現場監督 / 市村工務店

現場では、工事の進行や品質を統括する、監理技術者を担当しています。現場で指示を出すのももちろんですが、机に向かって図面とじっくり向き合う時間も私の重要な仕事です。「もっと良い段取りはないか？」と、細かなチェックや計画を練ることで、現場のみんなが安全に、良い仕事ができるようにサポートしています！

休日の楽しみ 子どもと一緒にサイクリングに出かけること

趣味 観葉植物を育てること。特にピカクシダが好きです！

最後に一言 日本一キレイな現場から、最高の建物をつくりあげます！



仕事のようす

今後の工事スケジュール

	2026年 5月	6月	7月
校舎棟	1階 基礎工事	1階 床	1階 躯体工事
屋内運動場	1階 基礎工事	1階 床	鉄骨工事 1階 躯体工事

発行人 市村工務店・千歳建設 特定建設工事共同企業体 / (株)タカハシ電工 / 黒澤建設工業(株)

【建築主体工事】

(株)市村工務店



〒990-2482
山形県山形市久保田 3 丁目 11-12
TEL : 023-644-6878

【建築主体工事】

(株)千歳建設



〒990-2345
山形県山形市富神台 15
TEL : 023-647-1511

【電気設備工事】

(株)タカハシ電工



〒990-0850
山形県山形市くぬぎざわ西 4-1
TEL : 023-644-1666

【機械設備工事】

黒澤建設工業(株)



〒990-0067
山形県山形市花橋 2 丁目 9-21
TEL : 023-623-4222