

# 最上川中流・上流 緊急治水対策プロジェクト【ロードマップ】

## ～地形特性を踏まえた河川整備と農業や雪対策と連携した治水対策の推進～

令和2年7月豪雨により、甚大な被害が発生したことを踏まえ、最上川中流～上流において、国、県、市町村が連携し、被災した箇所において、集中的に再度災害防止対策を実施します。事業の実施にあたっては、地域の皆様と調整しながら進めてまいります。

【短期】 家屋浸水等の重大災害の発生を未然に防ぐため、堤防の整備や水位低下を目的とした河道掘削等を主に実施。

【中期】 流下能力不足解消のための河道掘削や、堤防強化等を実施。〈R2年7月豪雨を踏まえた再度災害防止対策を完了予定〉

あわせて、地域の主産業(農業等)、豪雪地域など、最上川流域ならではの地域特性を踏まえ、安全なまちづくり(水防災拠点整備、高床式住居等)や、流出抑制や内水被害軽減等の対策(農業施設や雪対策と連携した雨水貯留施設等)等の流域対策並びに「地区タイムライン」や「まるごとまちごとハザードマップ」の活用等のソフト対策を実施。

区分	対策内容	実施主体	工程		
			短期(R2～R7)	中期(R8～R11)	中長期
①氾濫をできるだけ防ぐ・減らすための対策 ※調査中(未確定有り)	災害復旧	新庄河川事務所 山形河川国道事務所 山形県	災害復旧完了(83予定) 堤防修繕(村山市・天童市)   堤防修繕(庄内市)   堤防修繕(大庄町)   堤防修繕(大庄町)		
	河道掘削、堤防整備	新庄河川事務所 山形河川国道事務所 山形県	河道掘削完了   堤防整備完了		
	分水路整備	山形河川国道事務所	分水路整備完了		
	遊水地改良	山形河川国道事務所	遊水地改良完了		
	雨水幹線の整備	山形市・天童市 等	雨水幹線整備完了		
②被害対象を減少させるための対策 ※調査中(未確定有り)	土地利用規制・誘導 (災害危険区域等)	山形県・流城市町村	土地利用規制、早期災害時の早期対応支援 (山形県)		
	家屋移転、かさ上げ補助制度	山形県・流城市町村	浸水被害住宅移転補助 (山形県)		
③被害の軽減、早期復旧復興のための対策 ※調査中(未確定有り)	危機管理管理型水位計等の整備	山形河川国道事務所 山形県 等	河川情報の確保の実現 (山形県)   危機管理管理型水位計の設置 (山形河川国道事務所)		
	避難確保計画作成、タイムラインの改善、洪水対応講習等	山形河川国道事務所 山形県・流城市町村 等	広域連携による避難体制の強化 (中山町)		
	水防拠点の拡張・増設	山形河川国道事務所 山形県・流城市町村 等			

※スケジュールは今後の事業進捗によって変更となる場合がある。

プロジェクトの詳細についてはこちらをご覧ください。



## 本パンフレットの内容に関するお問い合わせ先

事務局

東北地方整備局 山形河川国道事務所 調査第一課  
〒990-9580 山形市成沢西4丁目3番55号  
TEL023-688-8933

山形県 県土整備部 河川課  
〒990-8570 山形市松波2丁目8番1号  
TEL023-630-2615

最上川流域治水協議会 <http://www.thr.mlit.go.jp/yamagata/river/tisui/>

令和2年7月豪雨を踏まえた

# 最上川中流・上流

## 緊急治水対策プロジェクト



村山市大久保遊水地上空(令和2年7月29日撮影)

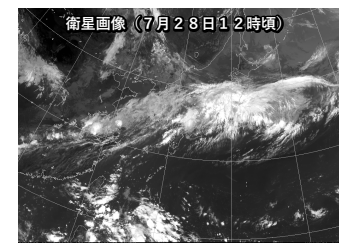
令和3年1月29日策定

最上川流域治水協議会

# 最上川流域に大きな被害をもたらした令和2年7月豪雨

## 県内各地で記録的な大雨を記録

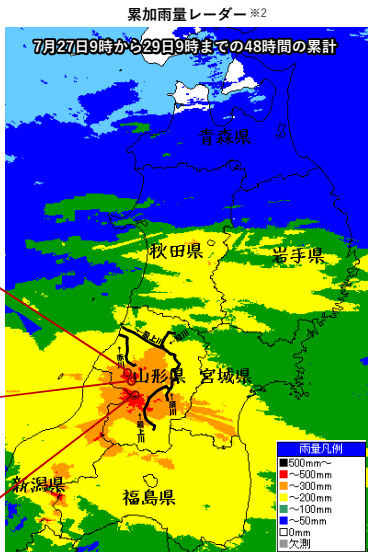
前線及び低気圧の影響により7月27日から、山形県と秋田県を中心に非常に激しい降雨となり、累加雨量は多いところで**300mmを超過**しました。山形県の湯殿山雨量観測所（国交省所管）では、累加雨量**280mm**を観測するなど、例年7月の降雨量が2日間で降り**既往最大**を記録しました。



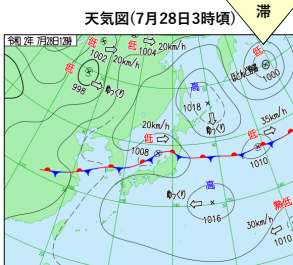
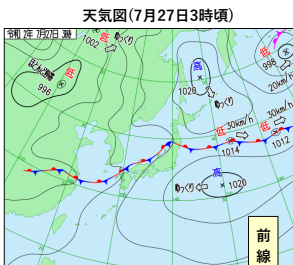
**湯殿山** (国交省) : **280 mm**  
※ 例年7月の降雨量 (270mm) の1.1倍の雨が2日間で降った  
 既往最大を更新

**志津** (国交省) : **288 mm**  
※ 例年7月の降雨量 (261mm) の1.1倍の雨が2日間で降った

**日暮沢** (国交省) : **302 mm**  
※ 例年7月の降雨量 (377mm) の約8割の雨が2日間で降った



※2 累加レーダー雨量図は統一河川情報システムより



※ 天気図、衛星画像は気象庁資料より

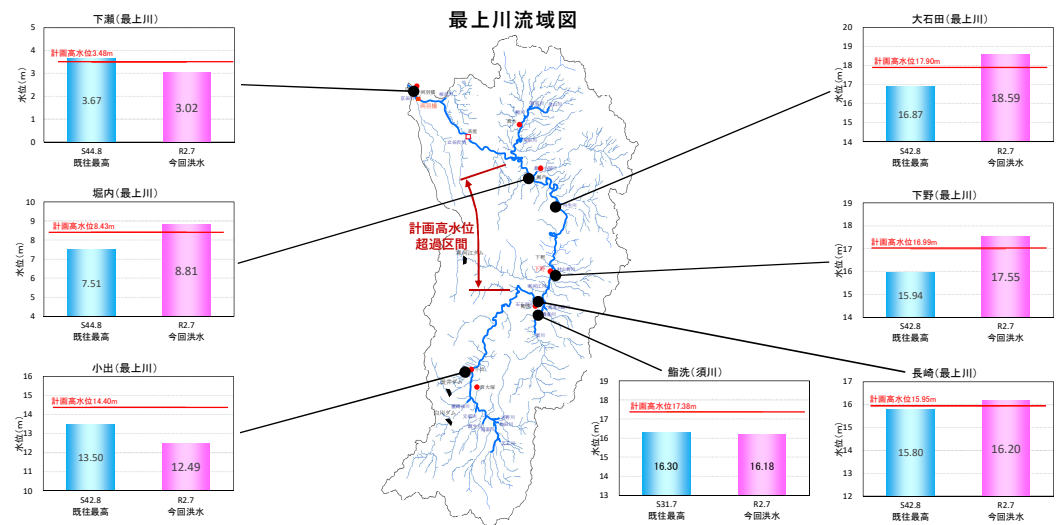
# 氾濫をできるだけ防ぐ・減らすための対策【河川区域での対策】

## 下流区間の河川水位を低減させるため「大久保遊水地(既設)の改良」を実施

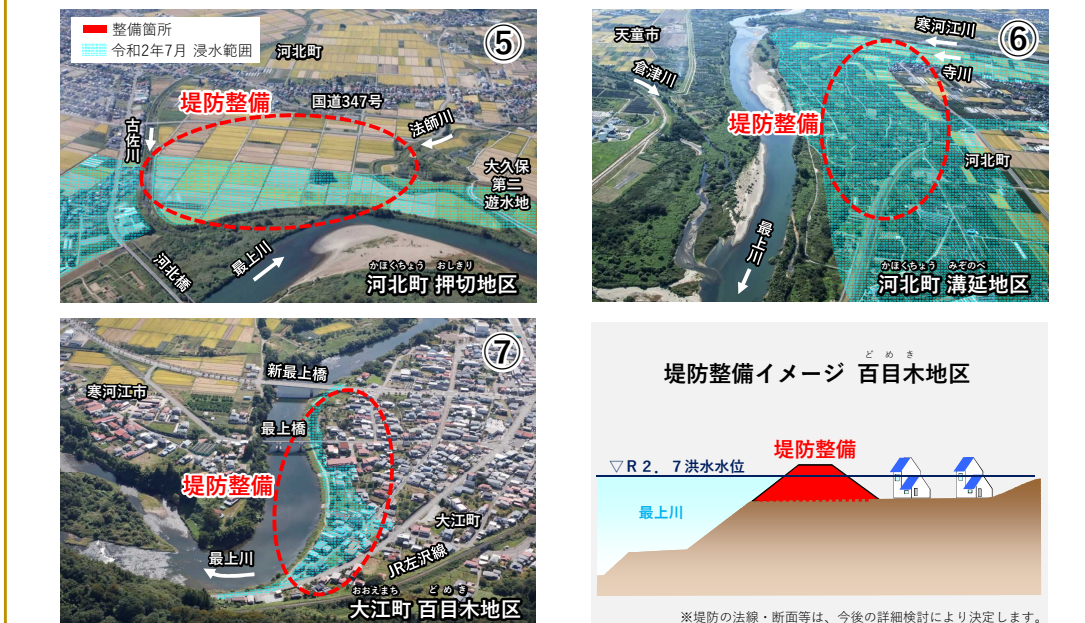


## 主要な4つの水位観測所で計画高水位を超過し既往最高水位を更新

最上川の主要な4つの水位観測所で計画高水位を超過し既往最高水位を更新。また、長崎(山形県寒河江市・中山町)から堀内(山形県舟形町)までの区間において計画高水位を超過し、堤防が決壊してもおかしくない大変危険な状況となりました。

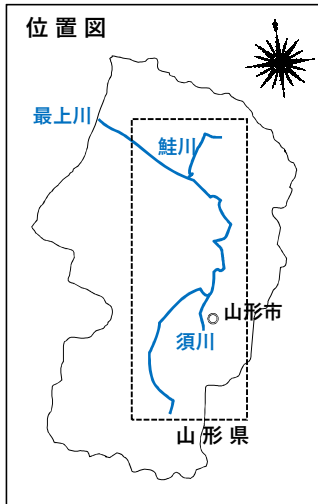


## 河川からの氾濫を防止する「堤防整備」を実施



## ～地形特性を踏まえた河川整備と農業や雪対策と連携した治水対策の推進～

- 令和2年7月豪雨により甚大な被害が発生したことを踏まえ、最上川中流・上流においては、国、県、市町村等が連携し、被災した箇所、河道掘削、堤防整備、分水路整備、遊水地改良等の取り組みを集中的に実施することにより、令和2年7月豪雨と同規模の洪水に対して、氾濫を防止し、流域における浸水被害の軽減を図ります。
- 令和3年出水期に向けて、浸水被害箇所等の堆積土砂の撤去やタイムラインの改善等を緊急的に実施します。



### ■被害の軽減、早期復旧・復興のための対策

#### ○氾濫域での対策

- ・R2.7豪雨の課題を受けたタイムラインの改善
- ・流域自治体との洪水対応演習
- ・講習会等によるマイ・タイムライン普及促進
- ・メディアと連携による洪水情報の提供
- ・まるごとまちごとハザードマップの促進
- ・危機管理型水位計の設置
- ・要配慮者利用施設の避難確保計画作成の促進
- ・水防拠点の拡張・増設 等

※上記は中間案であり、最終案は「流域治水プロジェクト」として3月に公表予定。

### ■被害対象を減少させるための対策

#### ○氾濫域での対策

- ・土地利用規制・誘導（災害危険区域等）
  - ・雪対策と連携した住居の高床化への支援等
- ※上記は中間案であり、最終案は「流域治水プロジェクト」として3月に公表予定。

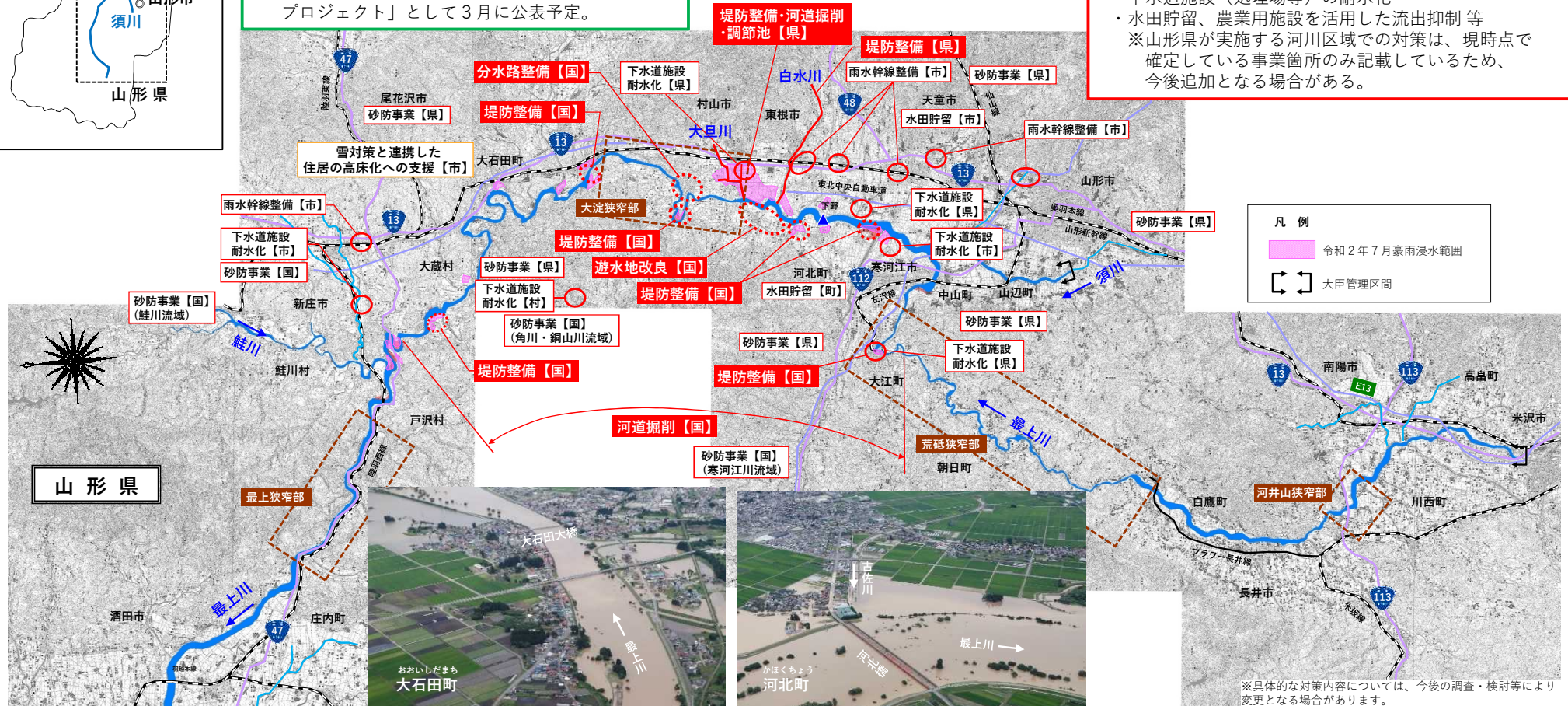
### ■氾濫をできるだけ防ぐ・減らすための対策

#### ○河川区域での対策

- ・河道掘削、堤防整備、分水路整備、遊水地改良 等
- 全体事業費 約656億円**  
**事業期間 令和2年度～令和11年度**  
 ・利水ダム等25ダムにおける事前放流等の実施、体制構築 等

#### ○集水域での対策

- ・砂防堰堤等の整備（災害復旧含む）
  - ・雨水幹線の整備
  - ・下水道施設（処理場等）の耐水化
  - ・水田貯留、農業用施設を活用した流出抑制 等
- ※山形県が実施する河川区域での対策は、現時点で確定している事業箇所のみ記載しているため、今後追加となる場合がある。

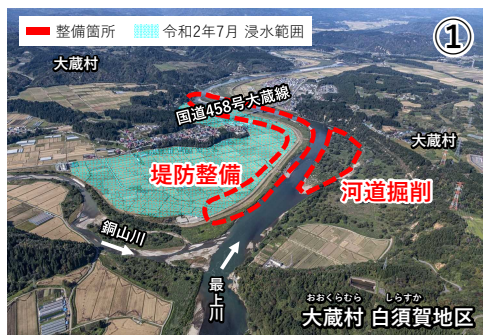


凡例  
 ■ 令和2年7月豪雨浸水範囲  
 □ 大臣管理区間

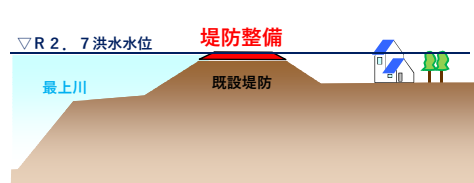
※具体的な対策内容については、今後の調査・検討等により変更となる場合があります。

# 氾濫をできるだけ防ぐ・減らすための対策【河川区域での対策】

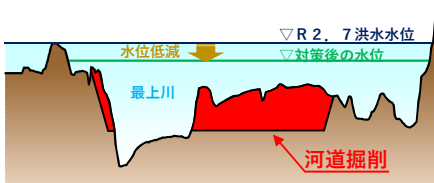
河川からの氾濫を防止する「堤防整備」  
河川の水位を低下させる「河道掘削」を実施



堤防整備イメージ 白須賀地区



河道掘削イメージ

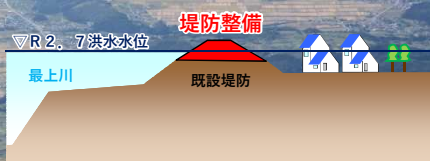


※堤防の法線・断面等は、今後の詳細検討により決定します。

河川からの氾濫を防止する「堤防整備」  
洪水流下のネック箇所における「分水路整備」を実施



堤防整備イメージ

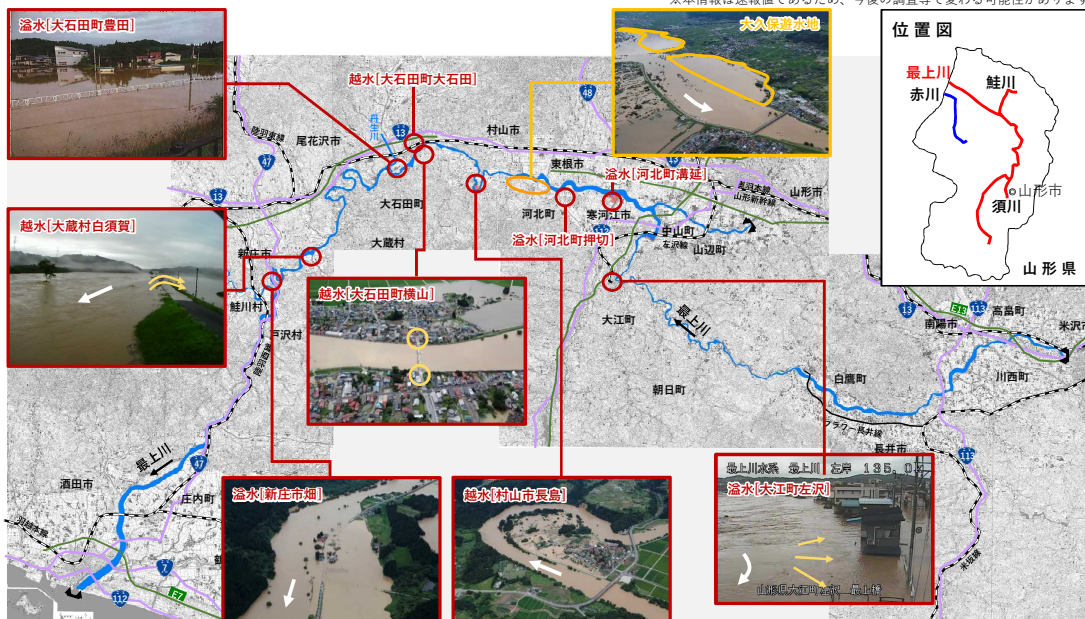


※堤防や分水路の法線・断面等は、今後の詳細検討により決定します。

# 令和2年7月洪水による被災状況【最上川水系 直轄区間】

最上川では、堤防からの越水が4箇所(村山市1箇所、大石田町2箇所、大蔵村1箇所) 溢水が5箇所(新庄市、大石田町、河北町2箇所、大江町)発生しました。

※本情報は速報値であるため、今後の調査等で変わる可能性があります。



## 最上川流域治水協議会設立

### 最上川流域治水協議会

最上川流域治水協議会は、国・県・市町村等で構成され、令和2年7月豪雨や令和元年東日本台風をはじめとした近年の激甚な水害や、気候変動による水害の激甚化・頻発化に備え、流域のあらゆる関係者の協働により流域全体で水害を軽減させる治水対策、「流域治水」を計画的に推進するための協議・情報共有を行うことを目的とし、令和2年9月15日に設立しました。

協議会では、山形県内に甚大な被害が発生した令和2年7月洪水の再度災害防止を目的とした「最上川中流・上流緊急治水対策プロジェクト」を策定し、推進していきます。



第1回協議会 令和2年9月15日

### 最上川流域治水協議会 構成機関

- |       |       |      |                       |                            |
|-------|-------|------|-----------------------|----------------------------|
| ・山形市  | ・中山町  | ・川西町 | ・最上広域市町村圏事務組合         | ・山形県 県土整備部 建築住宅課           |
| ・米沢市  | ・河北町  | ・小国町 | ・農林水産省東北農政局           | ・山形県 村山総合支庁                |
| ・鶴岡市  | ・西川町  | ・白鷹町 | ・西奥羽土地改良調査管理事務所       | ・山形県 最上総合支庁                |
| ・酒田市  | ・朝日町  | ・飯豊町 | ・林野庁東北森林管理局 山形森林管理署   | ・山形県 置賜総合支庁                |
| ・新庄市  | ・大江町  | ・三川町 | ・国立研究開発法人 森林研究・整備機構   | ・山形県 庄内総合支庁                |
| ・寒河江市 | ・大石田町 | ・庄内町 | ・森林整備センター 東北北海道整備局    | ・山形県 企業局 電気事業課             |
| ・上山市  | ・金山市  | ・遊佐町 | ・気象庁 山形地方気象台          | ・最上川中流土地改良区                |
| ・村山市  | ・最上町  |      | ・山形県 防災くらし安心部 防災危機管理課 | ・上山市土地改良区                  |
| ・長井市  | ・舟形町  |      | ・山形県 農林水産部 農村整備課      | ・東北電力株式会社 山形発電技術センター       |
| ・天童市  | ・真室川町 |      | ・山形県 農林水産部 森林ノミクス推進課  | ・東北電力株式会社 庄内発電技術センター       |
| ・東根市  | ・大蔵村  |      | ・山形県 県土整備部 都市計画課      | ・国土交通省東北地方整備局 山形河川国道事務所    |
| ・尾花沢市 | ・鮭川村  |      | ・山形県 県土整備部 下水道課       | ・山形県 東北地方整備局 酒田河川国道事務所     |
| ・南陽市  | ・戸沢村  |      | ・山形県 県土整備部 河川課        | ・国土交通省東北地方整備局 新庄河川事務所      |
| ・山辺町  | ・高畠町  |      | ・山形県 県土整備部 砂防・災害対策課   | ・国土交通省東北地方整備局 最上川ダム統合管理事務所 |