

# 町防災会議条例を改正 防災計画の実効性確保を

予算の議  
例  
正予  
算の  
補  
審

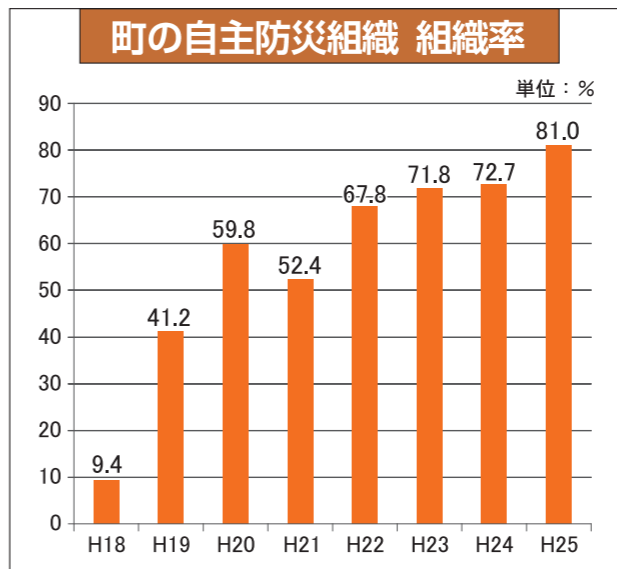
## 重要な役割を果たす自主防災組織

**今** 定例会で改正の提案があった町防災会議条例。「防災会議」の役割は地域防災計画を作成しその推進を図ることや、諮問に応じて防災に関する重要事項を審議することなどです。

防災会議の委員は町職員、県職員、警察、消防関係者のほか電力、通信、交通等の指定公共機関などですが、この度の条例改正で「自主防災組織を構成する者又は学識経験のある者」が追加されました。

防災対策の基本は、自分の命は自分で守る「自助」。地域の住民が連携して町の安全を守る「共助」。行政が災害に強いまちづくりを進める「公助」の3つであるといわれており、これらがうまく連携を保つことで防災対策は効果を発揮することができるとされています。

以前は「防災は行政の仕事」といわれていま



※各年度とも4月1日の組織率  
※組織率＝組織されている地域の世帯数÷全世帯数

たが、阪神淡路大震災以降、災害発生直後の人命救助は近隣住民の協力が大きな役割を果たすといわれるようになりました。

巨大地震など大規模な災害が発生すると、道路や橋などが被害を受けたり、多発する火災への対応などのため、公的機関の救助隊は迅速な対応が困難になります。事実、阪神淡路大震災で倒壊した家屋に閉じ込められた際、救助隊に救助された人の割合はわずか1.7%だったというデータがあります。

このように住民が連携して地域の安全を守る自主防災組織の役割は非常に重要であることから、当町においても組織化が進められ、現在約8割の組織率となっています。

議会では町執行部に対し、全地区における組織化と町全体の連合体を組織するよう提案を行っておりますので、町民のみならず、ご協力をお願いいたします。



昨年度の防災訓練（海谷地区）

## 町防災会議条例改正 【全員賛成】

村岡 藤弥 議員

**自** 自主防災組織の活動の在り方をきちんとすべきでは、町民税務課長 自らが地区を守る観点から今後ともいっしょに中身で指導していくことが大事だと思う。

**災** 害時一番困るのは食料と思うのが、農協関係は入っているのが、町民税務課長 現在は入っていないので、検討しているところだ。

**N** T・T・郵便局・電力と災害協定は結んでいるのか。

関 幸悦 議員

## ワクチン接種

村形 昌一 議員

**子** 宮頸がん等ワクチン接種を受けるべきかどうかアドバイスできる体制が必要では。保健福祉課長 厚労省の指導マニュアルがあるもので、国、県の指導要領に沿って指導していきたい。

## 横山農地整備

遠藤 宏司 議員

**横** 山第一地区農地整備は県営だが町の重要事業であり、進ちょ

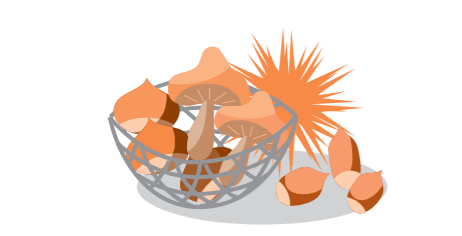
## 流雪溝の修繕

小玉 勇 議員

**流** 雪溝の中網やボルトの修繕費はいくらか。悪質なものは請求すべきでは。建設課長 中網がない場合グレーチング枠も含むと2万5千円程度かかる。経過全てを追跡し原因を究明することは難しい。

## まとめ知識

※1 ◆実質公債費比率とは...  
町の財政規模に対して借金の返済額がどれくらいの割合かを示すもので、数値が高いほど財政運営が厳しくなり、一定以上の比率になると借金が制限される。



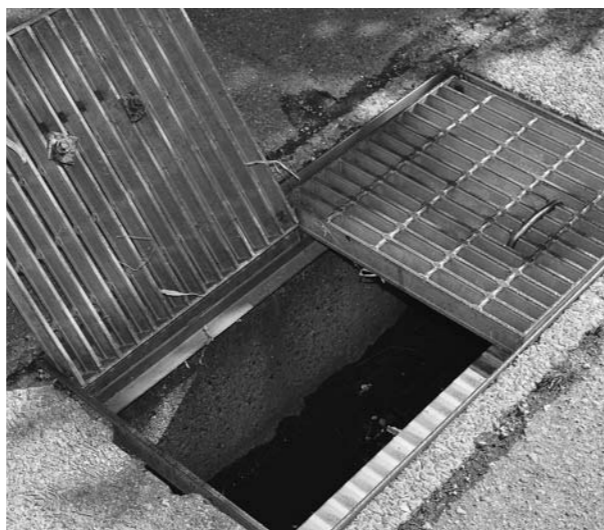
## 財政健全化判断 比率の報告

村形 昌一 議員

**実** 質公債費比率<sup>(※1)</sup>が改善している。その理由と今後の見通しは、総務企画課長 庁舎建設や大石田保育園など大きな額を占める事業の償還が平成23年度で終わっている。平成25年度はさらに下がると推測されるが、今後統合中学校の償還が始まり、複合施設や統合小学校の建設が予定どおり始まれば、また上昇することが予想される。

齋藤 公一 議員

**臨** 時財政対策債の金額が毎年増えることが懸念される。決まった事業に充てる過疎債とも違い、何に使ったかが分からない借金で、次の世代に問題が先送りされているのではないか。副町長 交付税額の算定結果から一部を差し引か



中網のない危険なグレーチング

## 一般会計補正予算 【全員賛成】

## 流雪溝の修繕

小玉 勇 議員

**流** 雪溝の中網やボルトの修繕費はいくらか。悪質なものは請求すべきでは。建設課長 中網がない場合グレーチング枠も含むと2万5千円程度かかる。経過全てを追跡し原因を究明することは難しい。

総務企画課長 臨時財政対策債は利子を除いて100%交付税措置されるため、過疎債よりも有利な起債だ。ただし、際限なく借り入れることはできないので、残高を見ながら判断していきたい。